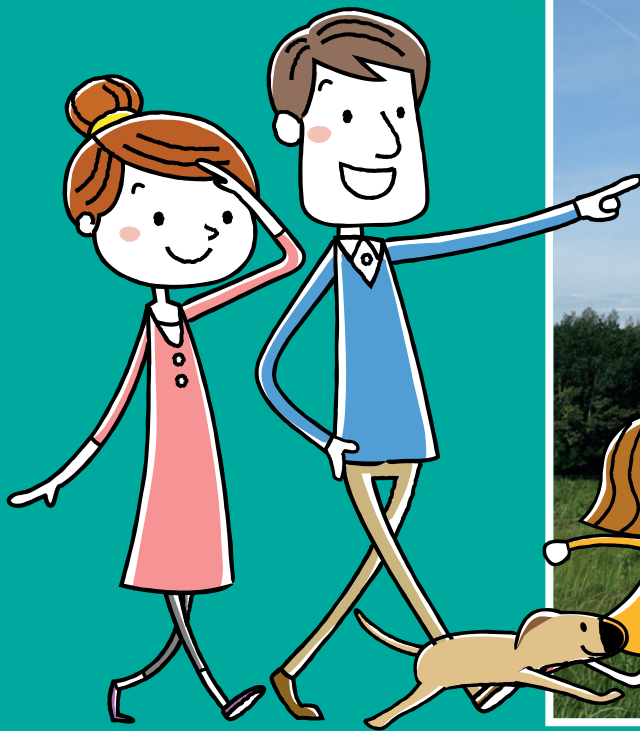


# BALADES LUDIQUES POUR PETITS ET GRANDS

Vaïssac



Projet cofinancé par le Fonds Européen Agricole pour le Développement Rural  
L'Europe investit dans les zones rurales

**MIDI-QUERCY**  
Gorges de l'Aveyron



**Visiter,  
se balader,  
s'amuser!**

Office de Tourisme Intercommunal  
Communauté de communes "Quercy  
Vert-Aveyron"  
2 rue de la fraternité - 82800  
BRUNIQUET  
Tél. 05 63 67 29 84  
[gorges-aveyron-tourisme.com](http://gorges-aveyron-tourisme.com)

Facile



3,5 km

1 h 30

# Vaissac

Départ: Domaine de Revel

GPS: 44.044452N / 1.586225E

En conversion biologique, le Domaine de Revel est implanté dans la zone d'Appellation d'Origine Contrôlée Coteaux du Quercy labélisé Vignobles et Découvertes, le domaine organise des dégustations et des ateliers, le petit plus ... un labyrinthe pour les enfants dans les vignes.

## Carnet de route

*Soyez vigilants avec vos enfants notamment sur les zones non piétonnes. Le parcours s'effectue sous votre entière responsabilité. La société Randoland et l'Office de Tourisme déclinent toute responsabilité en cas d'accident.*

Débuter la balade devant le domaine de Revel. Remarquer le pressoir pour répondre au premier indice ①.

Partir ensuite tout droit dans le chemin entre les plantations. Observer ces plantations attentivement, ce sont elles qui permettent de trouver la solution du deuxième indice ②.

Continuer dans la même direction. À la route partir à droite puis à gauche dans le chemin de Boudet. Prendre ensuite le premier chemin à droite. Observer le panorama pour répondre au troisième indice ③.

Au bout de ce dernier, partir à droite entre les fermes puis à gauche sur la route. Emprunter le chemin qui part à gauche dans la forêt. Au croisement des deux chemins, continuer tout droit. À la sortie de la forêt, prendre le chemin qui part en direction du village et observer la croix sur la droite. Elle permet de répondre au quatrième indice ④.

Aller ensuite observer l'église pour répondre au cinquième indice ⑤.

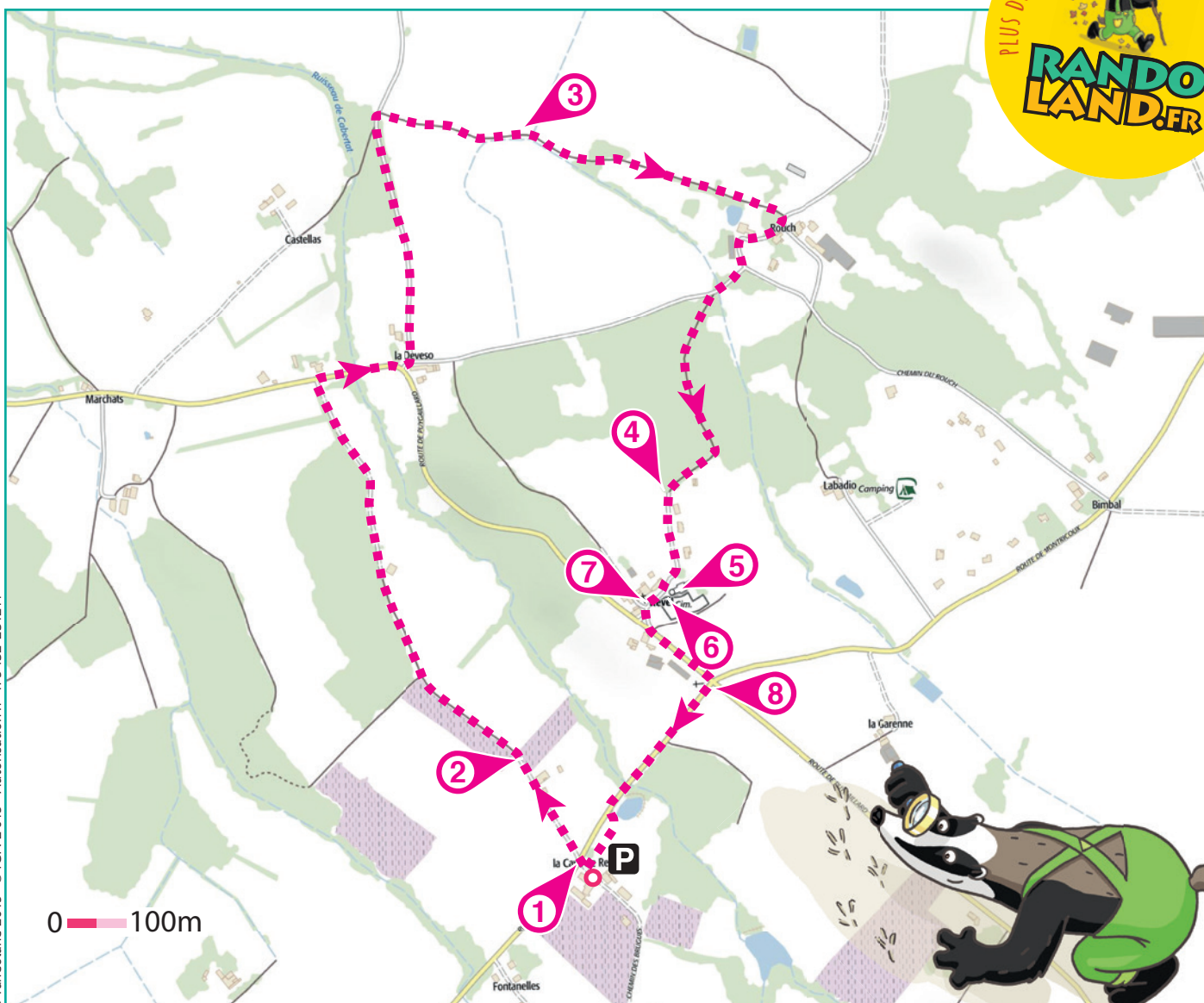
Chercher le monument aux morts qui se situe contre le mur du cimetière. Bien l'observer pour trouver la solution

du sixième indice ⑥.

Observer maintenant la croix du Jubilé. C'est elle qui recèle le septième indice ⑦.

Partir sur la route à gauche puis à droite pour revenir au domaine. Chercher la petite croix et répondre au huitième et dernier indice ⑧.

Dans la montée, avant d'arriver, entrer dans le pré à gauche puis longer les vignes.



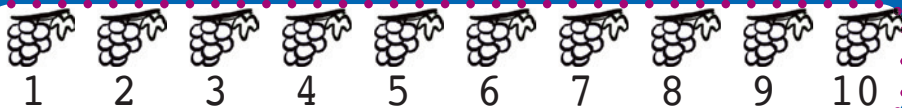




# Vaïssac

L'Inspecteur Rando fait les vendanges, il doit rejoindre le tracteur.  
Mais quel parcours va-t-il emprunter ?

Grâce aux informations de la page suivante, trace le chemin parcouru par l'Inspecteur Rando. Attention, il emprunte toujours le chemin le plus court et ne fait jamais demi-tour ! Chaque fois que l'Inspecteur Rando trouvera une grappe de raisin sur son passage, colorie, dans l'ordre, les grappes de la frise en bas de page. N'oublie pas d'aller jusqu'au tracteur !



Ta réponse

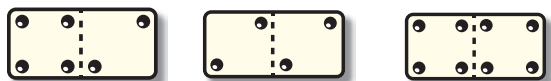




### 1 Le pressoir

Combien de roues soutiennent le pressoir ? Quel domino correspond à ta réponse ?

Tu vas découvrir la première étape de l'Inspecteur Rando.



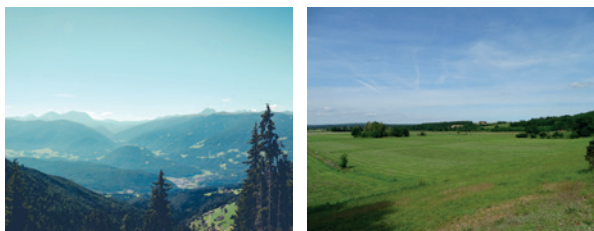
### 2 Les plantations

Quel son entends-tu quand tu prononces le nom du fruit récolté dans ces plantations ?



### 3 Le panorama

Quelle photo correspond au panorama que tu peux voir ?



### 4 La croix

Quel nuage de chiffres correspond à la date gravée au centre de cette croix ?



### 5 L'église

Que vois-tu au sommet du clocher de cette église ?



### 6 Le monument aux morts

Quel dessin correspond à un objet gravé sur le monument aux morts ?



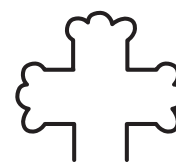
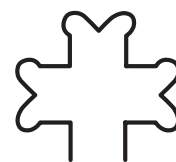
### 7 La croix du Jubilé

Observe le socle. Quel ballon contient les lettres gravées juste après le mot CRUX ?



### 8 La croix

Quel dessin ressemble à cette croix ?





## ÉNIGME

**A** lors que tout le monde court autour d'elle, Camille a décidé de se poser et de se cacher tranquillement dans le labyrinthe végétal de Vaissac juste quelques minutes, histoire de faire corps avec la nature. Elle a besoin de ces moments pour se ressourcer, au milieu de cette vie toujours plus trépidante.

L'association qui a mis en place ce labyrinthe organise des animations afin que l'homme retrouve le respect de la nature. Différents thèmes sont abordés comme l'environnement et le bien-être et d'autres projets sur le thème des sens sont prévus.

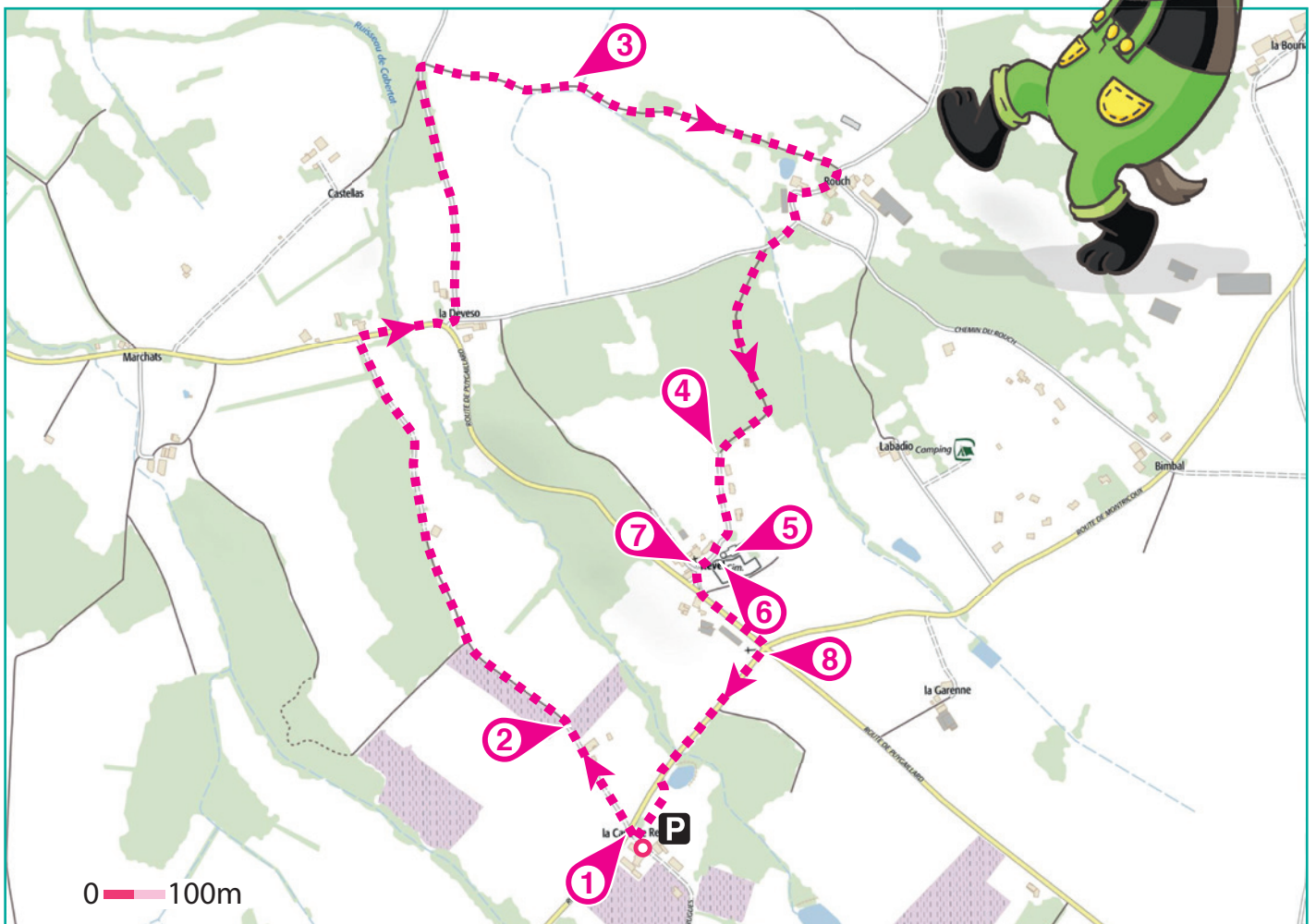
Camille trouve cette initiative très intelligente. Elle souhaite que tout le monde puisse profiter de cet espace mais a oublié le nom de l'association qui a créé cet endroit. Avec l'Inspecteur Rando, aide-toi des indices pour retrouver son nom.



Tu disposes du plan ci-dessous.

À l'emplacement des pastilles numérotées, lis les indications qui te permettront de résoudre l'énigme principale.

À la fin de ta balade, rends-toi à l'Office de Tourisme ou sur le site [randoland.fr](http://randoland.fr) pour vérifier ta réponse.





Pour toutes les activités de cette fiche, reporte dans la grille de bas de page les réponses trouvées en face des nombres correspondants.

1 Le presseoir

Compte les rayons présents sur une des roues. Parmi les cibles ci-dessous, un enfant a réalisé un score égal à ta réponse.



ALEJANDRO VALENTINA JOSÉPHINE

Reporte le prénom de cet enfant dans la grille.

2 Les plantations

Regarde la plantation. Quel fruit y est récolté ? Classe les lettres de ce fruit dans l'ordre alphabétique.

Ex. : PECHE -> CEEHP

Inscris ta réponse dans la grille.

3 Le panorama

Trois amis ont fait une description du panorama mais une seule est exacte. Laquelle ?

DIMITRI : C'est un quartier plein de maisons.

MOHAMED : Chouette, un lac où se baigner !

PAULINE : Il y a des champs à perte de vue.

Inscris le prénom de la personne qui a raison dans la grille.

4 La croix

Une année est gravée sur la croix. Classe dans l'ordre croissant (du plus petit au plus grand) tous les chiffres qui la composent dans les cases ci-dessous.



Inscris le chiffre de la case bleutée, en lettres, dans la grille.

Ex. : 2019 -> 0 < 1 < 2 < 9 -> UN

5 L'église

Observe le clocher de l'église. Trois enfants te montrent une photo mais une seule est bonne. Laquelle ?



5

8

19

Remplace le nombre de ta réponse par la lettre qui lui correspond dans l'alphabet.

Ex. : 1 -> A ; 2 -> B ; 3 -> C

Inscris cette lettre dans la grille.

6 Le monument aux morts

Adjudant et sergent lors de la guerre 1939-1945, ces deux hommes portaient le même prénom.

Note, dans la grille, ce fameux prénom.

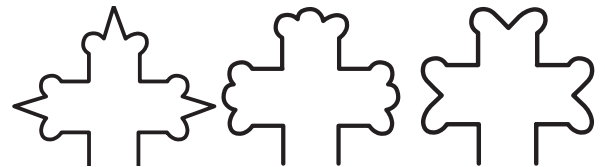
7 La croix du Jubilé

Sur le socle de la croix, quelle lettre est gravée juste avant le mot CRUX ?

Note ta réponse dans la grille.

8 La croix

L'inspecteur Rando a demandé à trois amis de dessiner la croix présente ici. Lequel a un vrai talent de dessinateur ?



MARJORIE

SULLIVAN

VIOLETTE

Note, dans la grille, le prénom présent sous le bon croquis.

Grille réponse

Circuit n° 8218401M

8x10 grid with colored cells: 1,10 purple; 2,5 pink; 3,1 yellow; 3,2-3 white; 4,2-3 grey; 5,1 green; 6,1-2 brown; 6,3 blue; 7,1 red; 8,1 orange; 8,2-3 white; 8,4-5 white; 8,6-7 white; 8,8 white.



Remets en ordre les caractères des cases colorées pour retrouver le nom de l'organisme.

Ta réponse:







# Vaïssac

## ÉNIGME

**E**n vacances à Vaïssac, cette femme profite avec sa famille d'un repos bien mérité. Mais pas question pour autant de flemmarder... C'est aussi important d'aller à la rencontre de ceux qui font la richesse du territoire. Sensible à l'impact environnemental, elle a entendu le plus grand bien du domaine de Revel qui a opéré un tournant concernant ses vignes. Le respect de la terre y est important et les pratiques pour une agriculture bio sont simples : enherbement naturel, pas de labour mais un paillage naturel et bien d'autres techniques... En plus, pour ne rien gâcher, elle aime le bon vin, mais avec modération bien sûr. Elle se rend alors au domaine pour discuter avec le propriétaire.

**Quelle est l'identité de cette femme soucieuse du respect de la nature ? Avec l'Inspecteur Rando, aide-toi des indices pour la retrouver.**



## LISTE DE FEMMES

- ▶ Claire BRANCHE, née le 26 juin 1978 à La Rochelle
- ▶ Babette MIRLIN, née le 6 avril 1983 à Agen
- ▶ Roxane ARANG, née le 21 juillet 1981 à Auxerre
- ▶ Lola FRANCOIT, née le 15 février 1976 à Rouen
- ▶ Prune GERSENDE, née le 7 décembre 1979 à Lille
- ▶ Sophie VAQUOT, née le 20 octobre 1982 à Grenoble
- ▶ Églantine PIROU, née le 13 septembre 1984 à Moulins
- ▶ Adélaïde LANNE, née le 14 janvier 1986 à Carcassonne
- ▶ Margaux BOUQUET, née le 22 août 1987 à Quimper



Tu disposes du plan ci-contre.

À l'emplacement des pastilles numérotées, lis les indications qui te permettront de résoudre l'énigme principale.

À la fin de ta balade, rends-toi à l'Office de Tourisme ou sur le site [randoland.fr](http://randoland.fr) pour vérifier ta réponse.





Lors du passage devant chacun des indices lis attentivement les indications fournies. Elles te permettront de résoudre l'énigme posée au verso de cette page.

### 1 Le pressoir

Complète cette phrase avec les lettres à ta disposition en dessous.

Sur la table inférieure portée par quatre \_\_\_\_\_, le pressoir à vis verticale est fabriqué en \_\_\_\_\_.

B E I O O R S S U

Tu peux rayer de la liste la femme dont le nom de famille s'écrit avec la lettre restante. Ce n'est pas celle que tu cherches !

### 2 Les plantations

Regarde la plantation. Quel fruit y est récolté ? Sachant que les consonnes valent +30 et les voyelles -2, calcule la valeur de ta réponse.

Ex. : PÊCHE = 30 - 2 + 30 + 30 - 2 = 86

L'année de naissance d'une des femmes se termine par le résultat que tu as trouvé. Ce n'est pas elle que tu cherches. Supprime-la de la liste !

### 3 Le panorama

Trois amis discutent de l'endroit. Sauras-tu déchiffrer les informations données ?

HÉLÉA : C'ets un qurateir de miasons.

MARIE : On puet se biagner dans un alc.

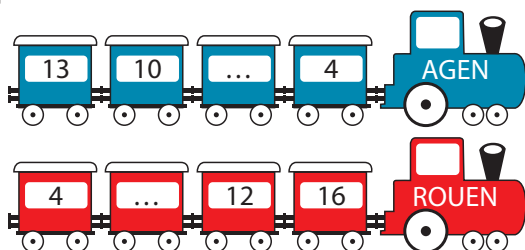
THIBAUD : Il a y des chmaps à prete de uve.

Le prénom d'une des femmes rime avec le prénom de celui qui a dit la vérité. Tu peux barrer cette femme de la liste.

### 4 La croix

Quel est le chiffre des centaines de l'année inscrite sur la croix ?

Dans quel train peux-tu logiquement inscrire ta réponse ?



Une seule des femmes est née dans la ville inscrite sur la bonne locomotive. Tu peux la rayer de la liste, ce n'est toujours pas celle que tu cherches !

### 5 L'église

Il n'y a qu'une seule cloche sur cette église mais il pourrait y en avoir plusieurs autres, vu les « arches » vides. Compte le nombre d'emplacements encore disponibles.

Une femme est née un jour qui est un multiple de ta réponse. Raye-la de la liste, ce n'est pas celle que tu cherches !



### 6 Le monument aux morts

Remarque les nombreux « objets » sculptés sur ce monument. Trois expressions ont été trouvées dans lesquelles on peut inscrire un de ces « objets ». Parmi elles, laquelle est fautive ?

BASILE : Lire en quelqu'un comme dans un \_\_\_\_\_.

CYRIL : Faire porter le \_\_\_\_\_ à quelqu'un.

ANDY : À la pointe de l' \_\_\_\_\_.

Le prénom d'une des femmes a la même initiale que le prénom de celui qui se trompe. Tu peux la supprimer de la liste.

### 7 La croix du Jubilé

Quelle expression latine est inscrite sur cette croix ?

Note ta réponse dans les cases ci-dessous.



La lettre de la case bleutée n'a pas sa place dans la ville de naissance de la femme recherchée.

### 8 La croix

Quel dessin ressemble à la croix ?



L'une des femmes est née le mois correspondant au chiffre inscrit sous le bon croquis. Ce n'est pas celle que tu cherches. Tu peux l'éliminer.

Circuit n° 8218401G

Tu devrais avoir retrouvé le prénom et le nom de la femme.

Ta réponse: .....